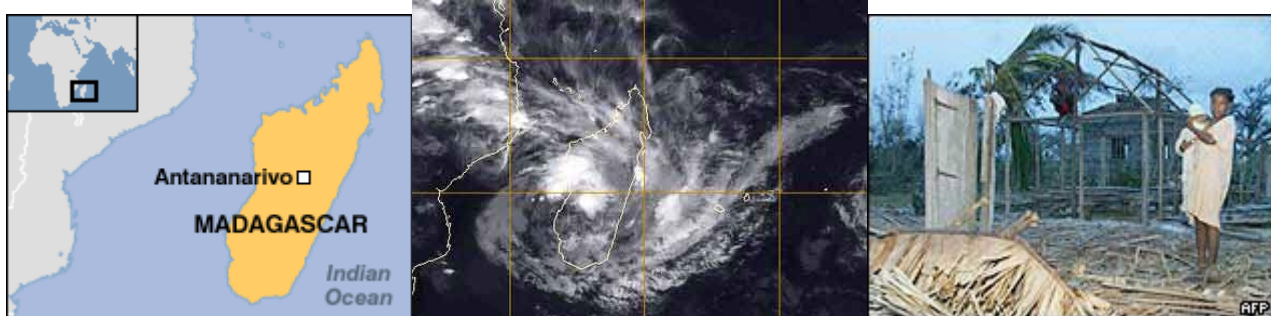


27 Février 2008

Situation catastrophique à Madagascar après le passage du cyclone Ivan

Le cyclone Ivan d'un diamètre de plus de 65kms a frappé la côte est de l'île de Madagascar dimanche dernier avec des vents à plus de 230km/h, il a été suivi par les pluies torrentielles qui ont causé des dégâts considérables.



Informations sur la mission catholique de l'île Sainte Marie

6 Sœurs filles de Marie sont basées dans la zone sud de l'île Sainte Marie. Cette petite île de 63 km de long sur 5 de large est à l'est de Madagascar et compte environ 17000 habitants et souffre d'un grand retard de développement. La misère y règne de manière inexorable. Dans la ville principale, Ambodifotatra, se trouve l'orphelinat des Sœurs Filles de Marie. Construit en 1898, cet établissement est vétuste.

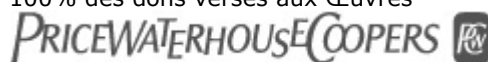


Il y a trois activités : l'orphelinat Saint Joseph, l'école Saint Joseph et le centre d'apprentissage.

L'orphelinat proprement dit est dirigé par la Mère supérieure Soeur Marie-Fleurine et accueille 80 enfants. La responsable du dispensaire est Soeur Marie – Anatolie qui accueille plus de 10 malades par jour pour de très nombreuses variétés d'infections dont les plus courantes sont infections respiratoires, paludisme, infections génitales, dengue, diarrées... L'école accueille 450 enfants.

Nous acheminons en temps normal 150kgs de médicaments tous les 2 mois pour la mission.

100% des dons versés aux Œuvres

PRICEWATERHOUSECOOPERS

Auditeur à titre gracieux

Le Réseau des Entrepreneurs Solidaires est une association humanitaire déclarée d'utilité publique enregistrée au registre du commerce du canton de Vaud, Suisse, sous le numéro de référence 2006/03786 et le numéro fédéral CH-660-1158005-1

Réseau des Entrepreneurs Solidaires contact@entrepreneurs-solidaires.ch www.entrepreneurs-solidaires.ch
Chemin du Jura, 3 CH-1295 Mies Tél / Fax :+41.22.755.12.78

La plupart de ces bâtiments a été très touché, des murs et des toits sont écroulés, les Sœurs doivent reconstruire à mains nues tout en réconfortant et en soignant les multitudes qui viennent se réfugier à la mission.

Les témoignages des religieuses sur place indiquent que le cyclone a détruit 95% de la partie Sud de l'île Sainte Marie, et que l'île est coupée du monde. Des villages entiers ont été anéantis, beaucoup de routes sont complètement bloquées, les constructions ont été détruites, les lignes électriques sont coupées, l'eau est montée extrêmement rapidement. Les communications avec la mission catholique sont coupées.

Situation des plus pauvres

Plus de 40 morts et bien plus sous les décombres. Plus de 150,000 pauvres sont sans abris, leurs habitations sont ravagées. Comme à chaque fois, la blessure est beaucoup plus profonde dans la population pauvre et rurale qui vit encore dans des petites paillotes fragiles, qui ne peuvent résister aux puissantes rafales. Sans parler de leurs maigres récoltes englouties par les trombes d'eau.

Situation sanitaire

Il y a de nombreuses personnes malades qui se présentent au dispensaire Saint Joseph, mais les missionnaires n'ont plus de médicaments, le stock que nous avons envoyé en décembre est déjà parti. Les risques d'épidémies étant élevés, cette demande d'aide est urgente, nous avons de ce fait passé commande d'une grande quantité de médicaments pour aider les Sœurs qui sont fatiguées et épuisées.

Besoins financiers

Compte tenu de l'urgence de la situation, les besoins ont plus que triplés. Nous devons acheminer sans délais plus de 300kgs de matériel. **Nous recherchons 10,000€ de toute urgence.** Ces Sœurs ont une espérance et une confiance immense que leur appel sera entendu.

Versement sur le compte du Réseau des Entrepreneurs Solidaires

Numéro de compte postal 17-155177-5

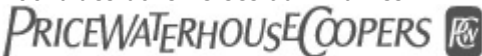
Virements

en francs suisses: IBAN CH62 0900 0000 1715 5177 5 en euros: IBAN CH85 0900 0000 9153 2088 0
code BIC : POFICHBEXXX , Clearing number 09000, Compte Postal Postfinance,
Destinataire:Réseau des Entrepreneurs Solidaires

Chèques à l'ordre du Réseau des Entrepreneurs Solidaires, chemin du Jura 3, CH-1295 Mies, Suisse

Une attestation de dons est fournie aux donateurs qui ouvre droit aux réductions d'impôts prévues par la loi.

100% des dons versés aux Œuvres

 **Auditeur à titre gracieux**

Le Réseau des Entrepreneurs Solidaires est une association humanitaire déclarée d'utilité publique enregistrée au registre du commerce du canton de Vaud, Suisse, sous le numéro de référence 2006/03786 et le numéro fédéral CH-660-1158005-1

Réseau des Entrepreneurs Solidaires contact@entrepreneurs-solidaires.ch www.entrepreneurs-solidaires.ch
Chemin du Jura, 3 CH-1295 Mies Tél / Fax :+41.22.755.12.78